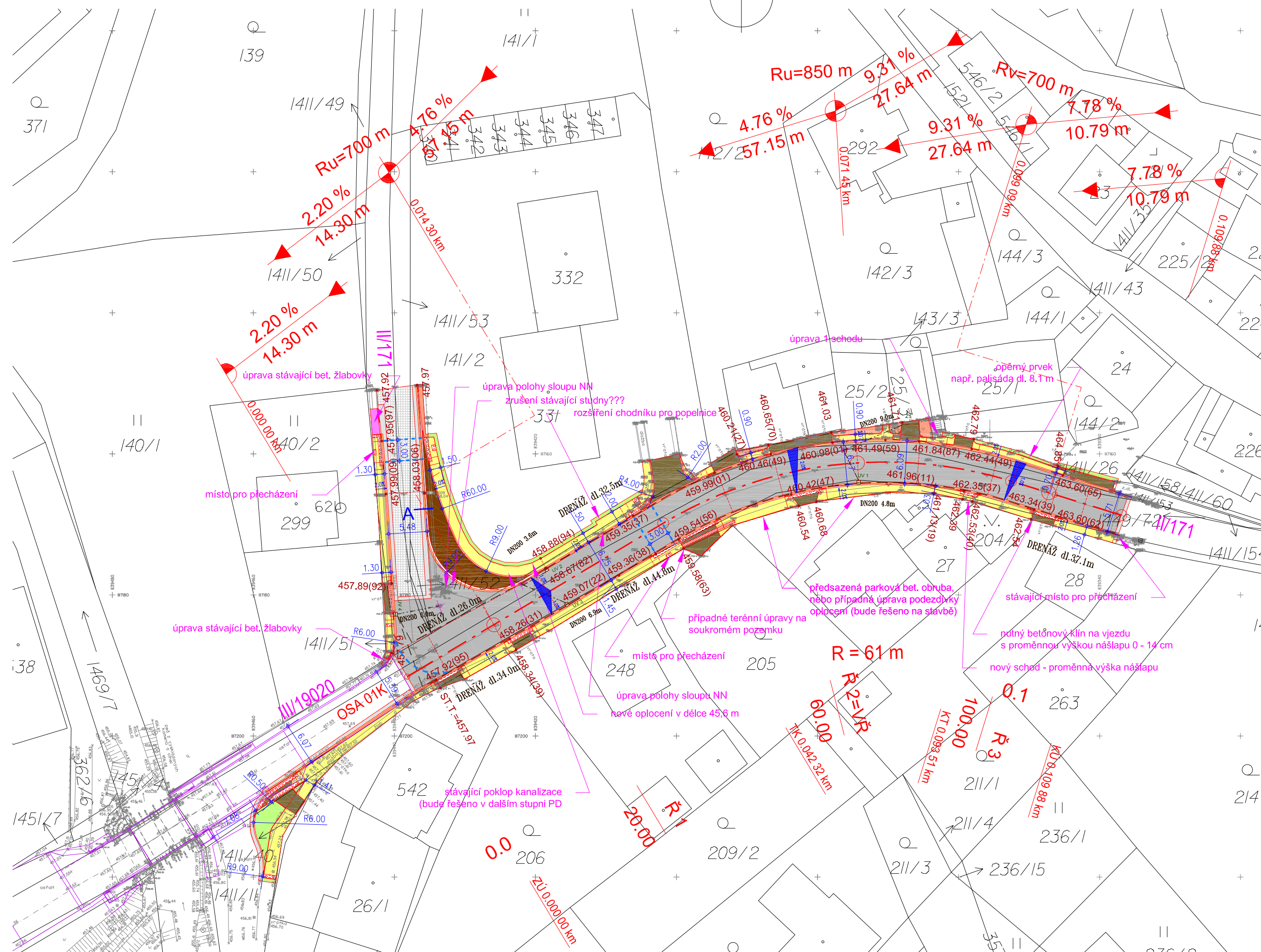


# Situace 1:500



**LEGENDA:**  
 Zaměření v dané lokalitě bylo provedeno firmou Brichta geodetická kancelář. Průběh inženýrských sítí byl poskytnut správcí sítí a byl v některých případech převzat do digitální verze DWG z obdržených formátů PDF. Před zahájením prací je nutné, aby zhotovitel požádal majitele (provozovatele) jednotlivých inž. sítí o výtčení v terénu, aby nedošlo k jejich poškození.  
 Další podrobnosti budou upřesněny v rámci dalšího stupně projektové dokumentace nebo na stavbě. V případě nejasností nebo nepřesností je nezbytné kontaktovat TDI a projektanta stavebního objektu.  
**POZN.**  
 Na styku se stávající podezdívkou oplocení bude vždy použita nopková fólie.

LEGENDA:	
	Komunikace - plná konstrukce povrch asfaltový - SKLADBA 1
	Komunikace - napojení přes odskoky na stávající stav - povrch asfaltový - SKLADBA 1
	Komunikace - úprava obrusné a ložné vrstvy povrch asfaltový - SKLADBA 1
	Vjezd povrch betonová dlažba - SKLADBA 2
	Chodníková plocha povrch betonová dlažba - SKLADBA 3
	Pojížděný srpek povrch kamenná dlažba - SKLADBA 4
	Přídlažba- kamenný dvojjádek povrch kamenná dlažba - SKLADBA 1
	Úpravy pro slabozraké a nevidomé povrch betonová reliéfní dlažba SKLADBA 2 a 3
	Zeleň
	tl. ohumusování 20 cm
	Kačírek - šterkodrt tl. 10 cm
	Silniční betonová obruba tl. 15 cm
	Parková betonová obruba tl. 5 cm
	Parková betonová obruba tl. 5 cm
	Silniční kamenná obruba tl. 25 cm (hrana mezi asfaltem a poježděným srpkem)
	Terénní úpravy - viz jiná investiční akce
	Odvodnění pláně (drenáž) DN 150
	Připojky uličních vpustí a žlabu DN 200
	Uliční vpust
	Liniový odvodňovací prvek - žlab
	Vodorovné dopravní značení
	Rušená uliční vpust

LEGENDA STÁVAJÍCÍHO STAVU, GEODETICKÁ DOKUM.	
	Katastrální mapa
	Zaměření stávajícího stavu objektu a okolí
	Geodetické značky z digitálního zaměření

Změna:	Popis:	Vypracoval:	Datum:	Autorizační razítko:	Paré:
Schéma:		<p><b>AKCE:</b>  <b>KŘ. III/171 A III/19020 STRÁŽOV, STAVEBNÍ ÚPRAVY</b></p>			
<p>Objednatel / Investor:                  Správa a údržba silnic Plzeňského kraje                  příspěvková organizace ("SUS PK")                  Kotečtinská 462/162                  328 00 Píseň                  tel.: +420 377 172 101                  mail: suspk@suspk.eu                  www: suspk.eu</p>		<p>Město Strážov                  Strážov 71                  340 21 Janovice nad Úhlavou                  tel.: +420 376 392 465                  mail: mesto@strazov.cz                  www: mesto.strazov.cz</p>			
<p>Generální projektant:  <b>DOPAS s.r.o.</b>                  Kubeškovice 1224/42                  130 00 Praha 3 - Žitkov                  tel.: +420 602 365 486                  mail: info@dopas.net                  zak.cislo: 2018_1018</p>		<p>Vedení projektu:                  Ing. Vilem Minařík                  Hlavní inženýr projektu:                  Ing. Václav Juppa</p>		<p>Datum:                  11/2018                  11/2018</p>	
<p>Profese:  <b>DOPAS s.r.o.</b>                  Kubeškovice 1224/42                  130 00 Praha 3 - Žitkov                  tel.: +420 602 365 486                  mail: info@dopas.net                  zak.cislo: 2018_1018</p>		<p>Zodpovědný projektant:                  Ing. Vilem Minařík                  Kontroloval:                  Ing. Václav Juppa                  Vypracoval:                  Ing. Vladimír Černý</p>		<p>Datum:                  11/2018                  11/2018                  11/2018</p>	
<p>Název výkresu:                  Situace</p>		<p>Stupeň PD:                  DUR                  Dokumentace pro územní rozhodnutí</p>		<p>Část / profese:                  D - Dokumentace objektů                  D.1 - Stavební část</p>	
<p>Polohopis:                  Souřadnicový systém S-JTSK</p>		<p>Výškopis:                  Výškový systém Bpv</p>		<p>Stavební objekt:                  101                  Zpevněné plochy a komunikace</p>	
				<p>Formát:                  4 x A4</p>	
				<p>Č. výkresu:                  2</p>	